

โครงสร้างส่วนราชการเทศบาลเมืองบ้านบัว

ปลัดเทศบาล
(นักบริหารงานท้องถิ่น ระดับกลาง)

หน่วยตรวจสอบภายใน (๑๒)
นักวิชาการตรวจสอบภายใน (ปก./ชก.)

รองปลัดเทศบาล
(นักบริหารงานท้องถิ่น ระดับต้น)

รองปลัดเทศบาล
(นักบริหารงานท้องถิ่น ระดับต้น)

สำนักปลัดเทศบาล (๐๑)
หัวหน้าสำนักปลัดเทศบาล
(นักบริหารงานทั่วไป ระดับต้น)

- ฝ่ายอำนวยการ**
- งานบริหารงานทั่วไป
 - งานการเจ้าหน้าที่
 - งานส่งเสริมการท่องเที่ยว
 - งานประชาสัมพันธ์
 - งานป้องกันและบรรเทาสาธารณภัย
 - งานรักษาความสงบ
 - งานทะเบียนราษฎร
- ฝ่ายแผนงานและงบประมาณ**
- งานแผนงานและงบประมาณ
 - งานนิติการ
 - งานวิเคราะห์นโยบายและแผน
 - งานยุทธศาสตร์และแผนงาน
 - งานงบประมาณ
 - งานงบประมาณและเงินอุดหนุน
 - งานนโยบายและแผน
 - งานตรวจติดตามและประเมินผล
 - งานการเลือกตั้ง

กองคลัง (๐๔)
ผู้อำนวยการกองคลัง
(นักบริหารงานการคลัง ระดับต้น)

- ฝ่ายบริหารงานคลัง**
- งานบริหารงานทั่วไป
 - งานบริหารงานคลัง
 - งานการเงินและบัญชี
 - งานระเบียบการคลัง
 - งานสถิติการคลัง
 - งานควบคุมการเบิกจ่ายเงิน
 - งานการตรวจสอบใบสำคัญ
- ฝ่ายแผนที่ภาษีและทะเบียนทรัพย์สิน**
- ฎีกาทุกประเภท
 - งานพัฒนารายได้
 - งานแผนที่ภาษีและทะเบียนทรัพย์สิน
 - งานพัสดุและทรัพย์สิน
 - งานทะเบียนทรัพย์สิน
 - งานเร่งรัดและจัดเก็บรายได้
 - งานจัดหาพัสดุ
 - งานผลประโยชน์และกิจการพาณิชย์
 - งานทะเบียนคุม
 - งานบริการข้อมูล

กองช่าง (๐๕)
ผู้อำนวยการกองช่าง
(นักบริหารงานช่าง ระดับต้น)

- ฝ่ายแบบแผนและก่อสร้าง**
- งานแบบแผนและก่อสร้าง
 - งานควบคุมอาคาร
 - งานสาธารณูปโภค
 - งานผังเมือง
 - งานการโยธา
 - งานวิศวกรรมโยธา
 - งานสำรวจและออกแบบ
 - งานก่อสร้างและซ่อมบำรุง
 - งานควบคุมการก่อสร้าง
 - งานบริหารงานทั่วไป

กองสาธารณสุขและ
สิ่งแวดล้อม (๐๖)
ผู้อำนวยการกองสาธารณสุข
และสิ่งแวดล้อม
(นักบริหารงานสาธารณสุข
และสิ่งแวดล้อม ระดับต้น)

- ฝ่ายบริหารงานสาธารณสุข**
- งานบริหารงานสาธารณสุข
 - งานควบคุมและจัดการคุณภาพสิ่งแวดล้อม
 - งานป้องกันและควบคุมโรค
 - งานส่งเสริมสุขภาพ
 - งานจัดการมูลฝอยและสิ่งปฏิกูล
 - งานรักษาความสะอาด
 - งานบริการสาธารณสุข
 - งานส่งเสริมสาธารณสุข
 - งานส่งเสริมสิ่งแวดล้อม
 - งานบริการการแพทย์ฉุกเฉิน
 - งานอาสาสมัครสาธารณสุข
 - งานบริหารงานทั่วไป

กองการศึกษา (๐๘)
ผู้อำนวยการกองการศึกษา
(นักบริหารงานการศึกษา
ระดับต้น)

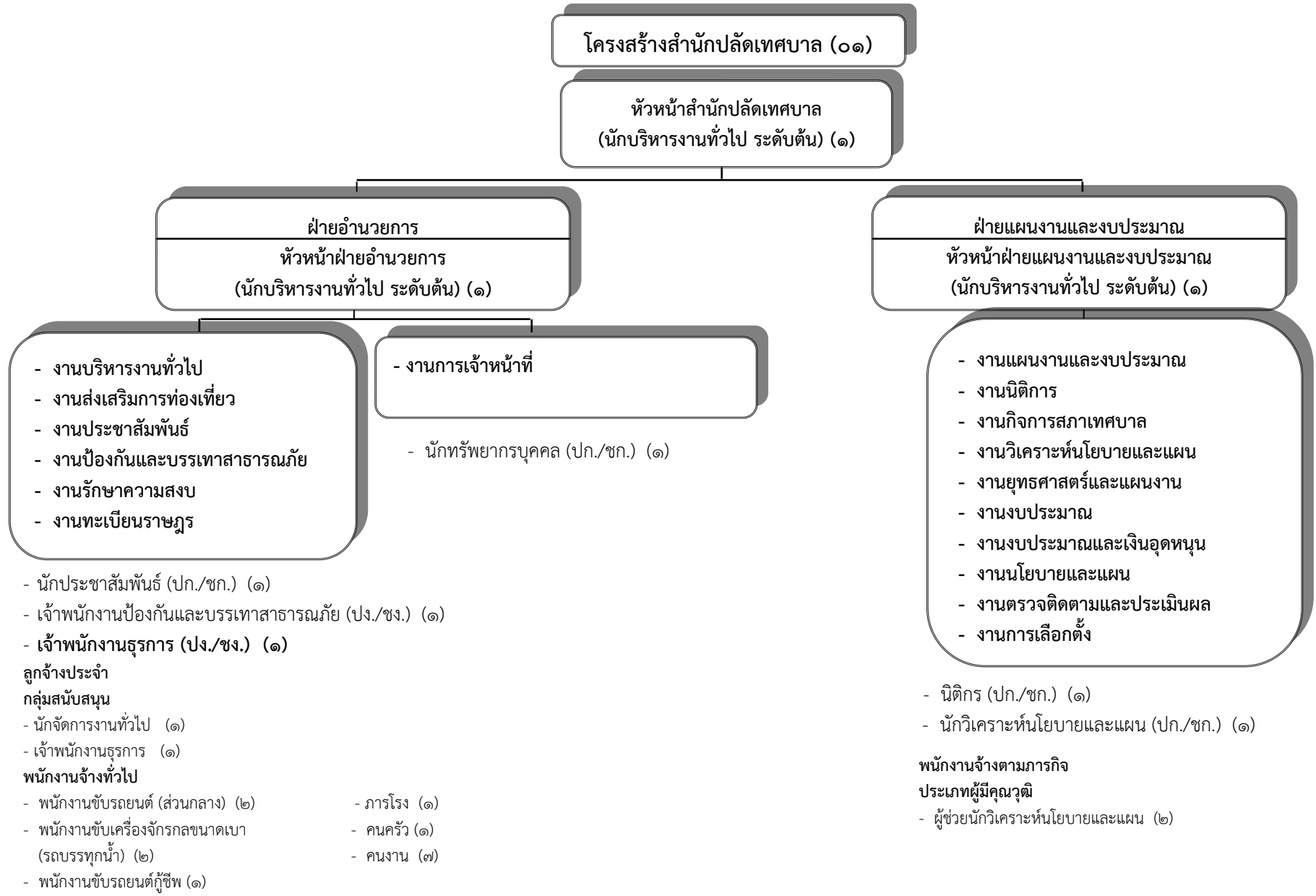
- ฝ่ายบริหารการศึกษา**
- งานบริหารการศึกษา
 - งานบริหารงานทั่วไป
 - งานวิชาการ
 - งานกิจการโรงเรียน
 - งานส่งเสริมการศึกษา ศาสนาและวัฒนธรรม
 - งานส่งเสริมกีฬาและนันทนาการ
 - งานกิจกรรมเด็กและเยาวชน
 - งานการศึกษาปฐมวัย
 - งานบริหารงานบุคคลของพนักงานครู
 - งานแผนงานและโครงการ
 - งานนิเทศการศึกษา

กองสวัสดิการสังคม (๑๑)
ผู้อำนวยการ
กองสวัสดิการสังคม
(นักบริหารงานสวัสดิการสังคม
ระดับต้น)

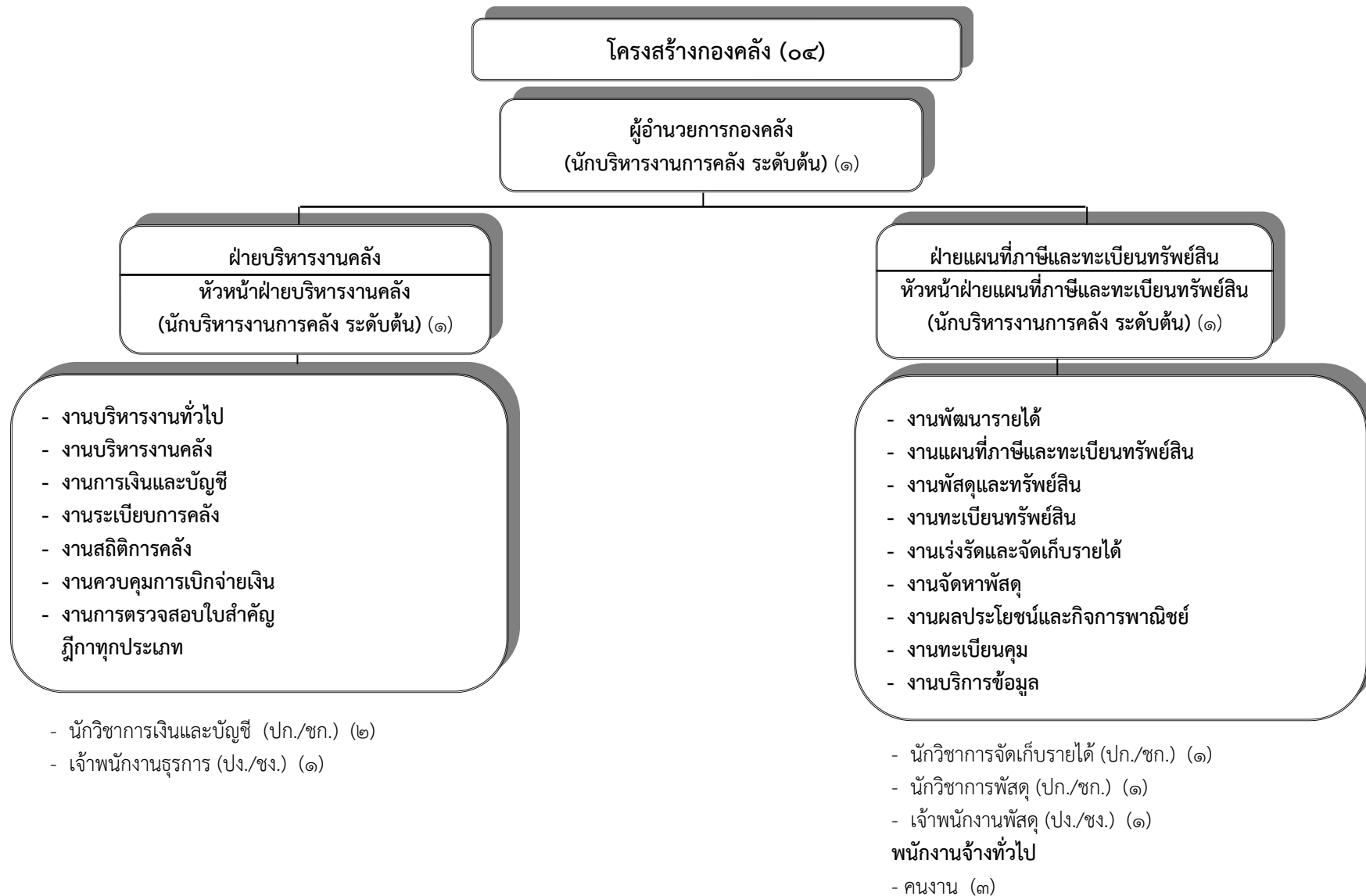
- ฝ่ายพัฒนาชุมชน**
- งานพัฒนาชุมชน
 - งานสังคมสงเคราะห์
 - งานสวัสดิภาพเด็กและเยาวชน
 - งานส่งเสริมและพัฒนาอาชีพ
 - งานกิจการสตรีและคนชรา
 - งานส่งเสริมสวัสดิการสังคม
 - งานบริหารงานศูนย์บริการผู้ด้อยโอกาส
 - งานบริหารงานทั่วไป

กองส่งเสริมการเกษตร (๑๔)
ผู้อำนวยการ
กองส่งเสริมการเกษตร
(นักบริหารงานการเกษตร
ระดับต้น)

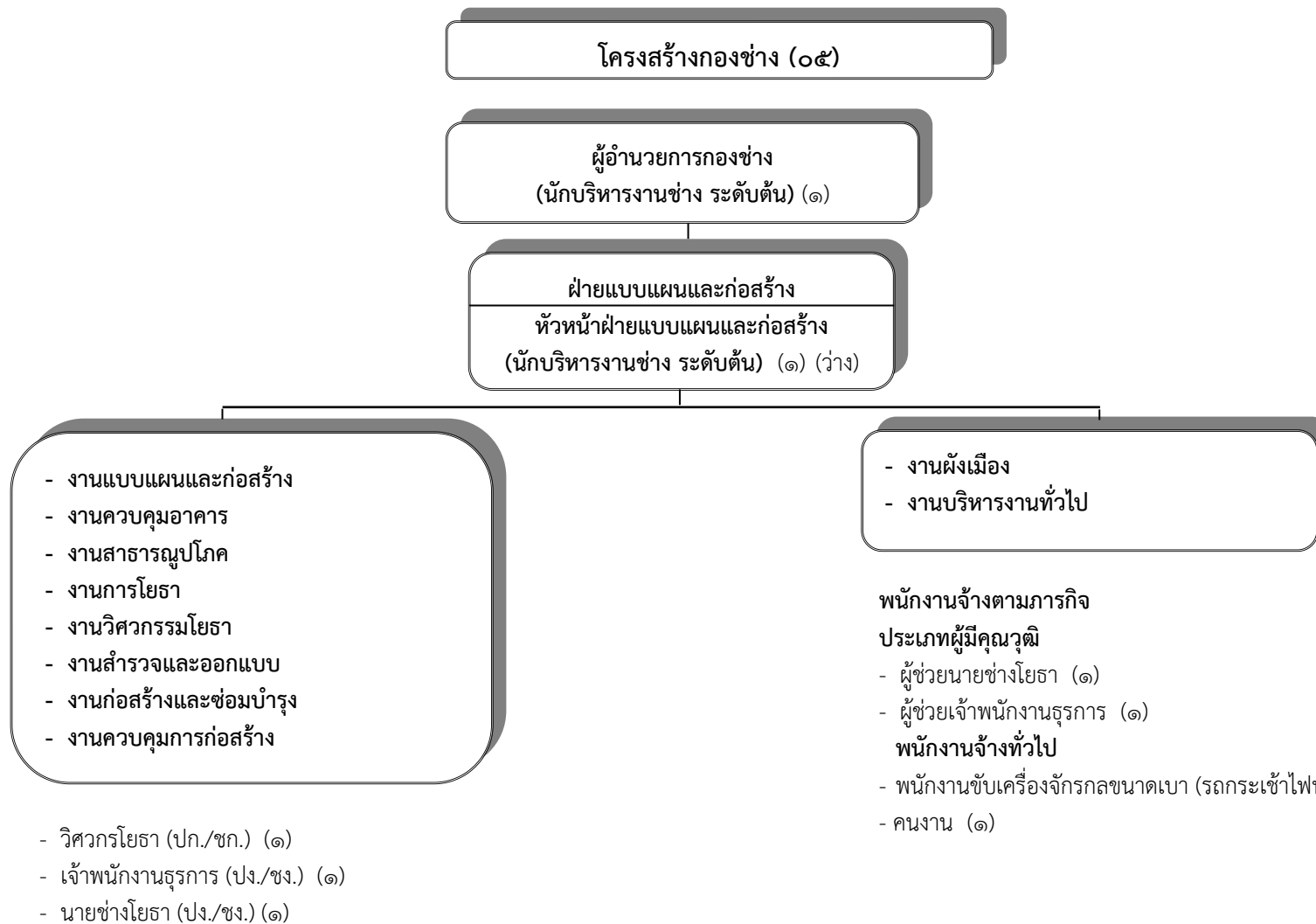
- ฝ่ายส่งเสริมการเกษตร**
- งานส่งเสริมการเกษตร
 - งานส่งเสริมปศุสัตว์
 - งานป้องกันโรคพืชและสัตว์
 - งานจัดหาแหล่งน้ำและพัฒนาระบบชลประทานเพื่อการเกษตร
 - งานบริหารงานทั่วไป



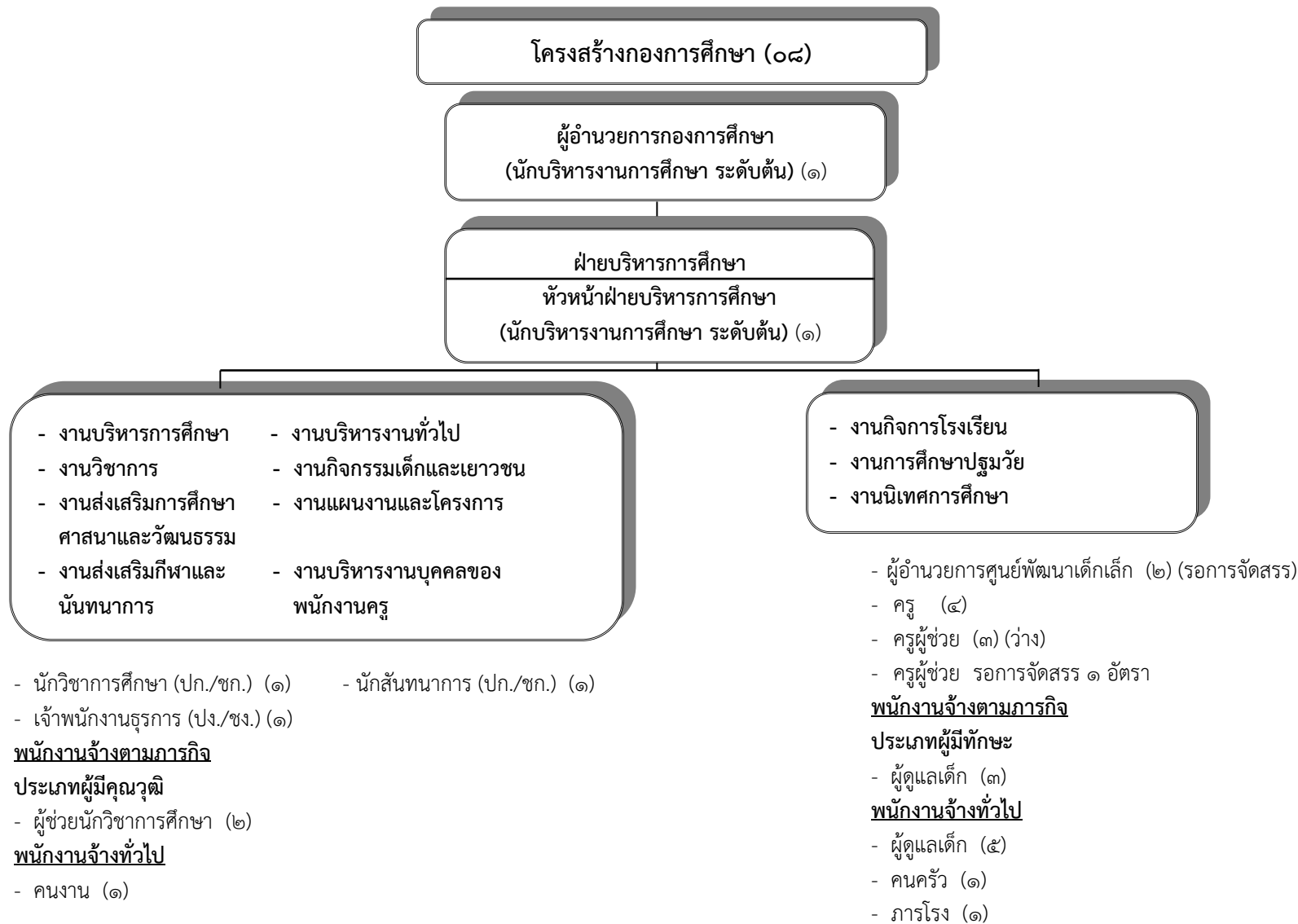
| ประเภท | บริหารท้องถิ่น | | | อำนวยการท้องถิ่น | | | วิชาการ | | | | ทั่วไป | | | ลูกจ้างประจำ | พนักงานจ้างตามภารกิจ | พนักงานจ้างทั่วไป |
|--------|----------------|------|-----|------------------|------|-----|-----------|---------------|----------|------------|--------|----------|------------|--------------|----------------------|-------------------|
| | สูง | กลาง | ต้น | สูง | กลาง | ต้น | เชี่ยวชาญ | ชำนาญการพิเศษ | ชำนาญการ | ปฏิบัติการ | อาวุโส | ชำนาญงาน | ปฏิบัติงาน | | | |
| จำนวน | - | - | - | - | - | ๓ | - | - | ๒ | ๒ | - | ๑ | ๑ | ๒ | ๒ | ๑๔ |



| ประเภท | บริหารท้องถิ่น | | | อำนาจการท้องถิ่น | | | วิชาการ | | | | ทั่วไป | | | ลูกจ้างประจำ | พนักงานจ้างตามภารกิจ | พนักงานจ้างทั่วไป |
|--------|----------------|------|-----|------------------|------|-----|-----------|---------------|----------|------------|--------|----------|------------|--------------|----------------------|-------------------|
| | สูง | กลาง | ต้น | สูง | กลาง | ต้น | เชี่ยวชาญ | ชำนาญการพิเศษ | ชำนาญการ | ปฏิบัติการ | อาวุโส | ชำนาญงาน | ปฏิบัติงาน | | | |
| ระดับ | | | | | | | | | | | | | | | | |
| จำนวน | - | - | - | - | - | ๓ | - | - | ๓ | ๑ | - | ๒ | - | - | - | ๓ |

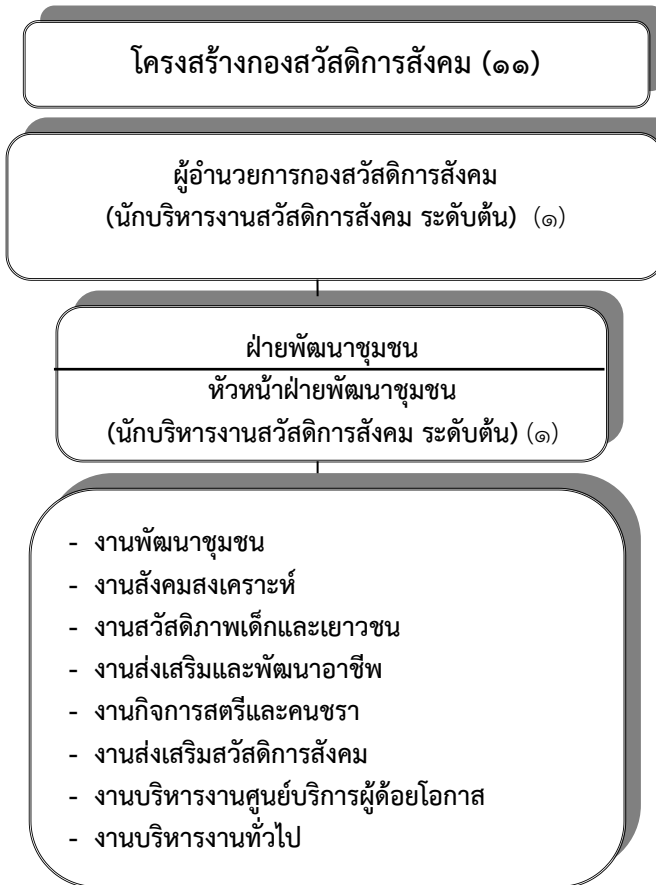


| ประเภท | บริหารท้องถิ่น | | | อำนาจท้องถิ่น | | | วิชาการ | | | | ทั่วไป | | | ลูกจ้างประจำ | พนักงานจ้างตามภารกิจ | พนักงานจ้างทั่วไป |
|--------|----------------|------|-----|---------------|------|-----|-----------|---------------|----------|------------|--------|----------|------------|--------------|----------------------|-------------------|
| | สูง | กลาง | ต้น | สูง | กลาง | ต้น | เชี่ยวชาญ | ชำนาญการพิเศษ | ชำนาญการ | ปฏิบัติการ | อาวุโส | ชำนาญงาน | ปฏิบัติงาน | | | |
| จำนวน | - | - | - | - | - | ๒ | - | - | ๑ | - | - | ๒ | - | - | ๒ | ๒ |



| ประเภท | บริหารท้องถิ่น | | | อำนาจท้องถิ่น | | | วิชาการ | | | | ทั่วไป | | | ลูกจ้างประจำ | พนักงานจ้างตามภารกิจ | พนักงานจ้างทั่วไป |
|--------|----------------|------|-----|---------------|------|-----|-----------|---------------|----------|------------|--------|----------|------------|--------------|----------------------|-------------------|
| | สูง | กลาง | ต้น | สูง | กลาง | ต้น | เชี่ยวชาญ | ชำนาญการพิเศษ | ชำนาญการ | ปฏิบัติการ | อาวุโส | ชำนาญงาน | ปฏิบัติงาน | | | |
| จำนวน | - | - | - | - | - | ๒ | - | - | ๑ | ๑ | - | ๑ | - | - | ๕ | ๘ |

| | | | | |
|---------|-------------------------------|-----|------------|-------------------|
| ตำแหน่ง | ผู้อำนวยการศูนย์พัฒนาเด็กเล็ก | ครู | ครูผู้ช่วย | ครูผู้ช่วย |
| จำนวน | ๒ (รอกการจัดสรร) | ๔ | ๓ (ว่าง) | รอกจัดสรร ๑ อัตรา |



- นักพัฒนาชุมชน (ปก./ชก.) (๑)

พนักงานจ้างตามภารกิจ

ประเภทผู้มีคุณวุฒิ

- ผู้ช่วยนักพัฒนาชุมชน (๒)

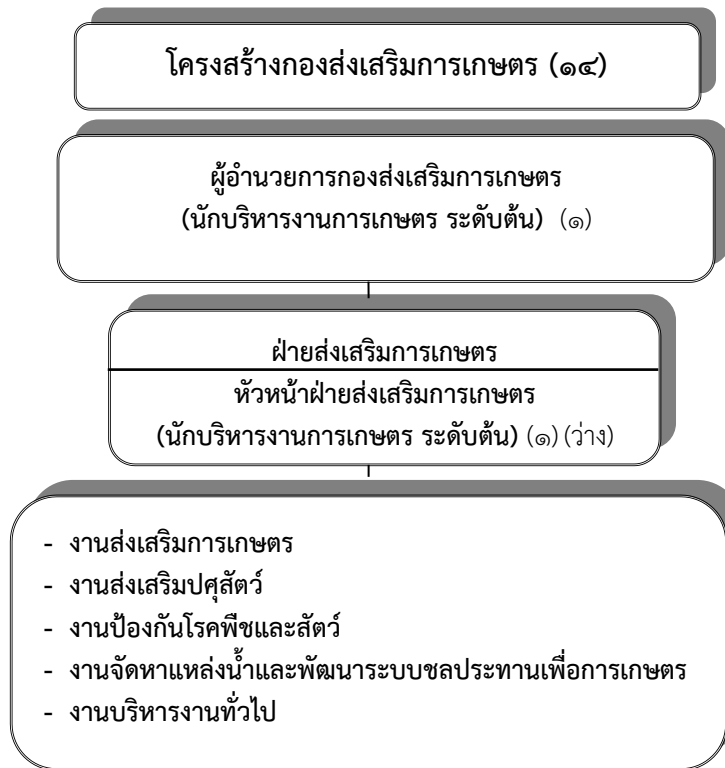
| ประเภท | บริหารท้องถิ่น | | | อำนวยการท้องถิ่น | | | วิชาการ | | | | ทั่วไป | | | ลูกจ้างประจำ | พนักงานจ้างตามภารกิจ | พนักงานจ้างทั่วไป |
|--------|----------------|------|-----|------------------|------|-----|-----------|---------------|----------|------------|--------|----------|------------|--------------|----------------------|-------------------|
| | สูง | กลาง | ต้น | สูง | กลาง | ต้น | เชี่ยวชาญ | ชำนาญการพิเศษ | ชำนาญการ | ปฏิบัติการ | อาวุโส | ชำนาญงาน | ปฏิบัติงาน | | | |
| จำนวน | - | - | - | - | - | ๒ | - | - | ๑ | - | - | - | - | - | ๒ | - |

โครงสร้างหน่วยตรวจสอบภายใน (๑๒)

- งานตรวจสอบภายใน

- นักวิชาการตรวจสอบภายใน (ปก./ชก.) (๑) (ว่าง)

| ประเภท | บริหารท้องถิ่น | | | อำนาจการท้องถิ่น | | | วิชาการ | | | | ทั่วไป | | | ลูกจ้างประจำ | พนักงานจ้างตามภารกิจ | พนักงานจ้างทั่วไป |
|--------|----------------|------|-----|------------------|------|-----|-----------|---------------|----------|------------|--------|----------|------------|--------------|----------------------|-------------------|
| | สูง | กลาง | ต้น | สูง | กลาง | ต้น | เชี่ยวชาญ | ชำนาญการพิเศษ | ชำนาญการ | ปฏิบัติการ | อาวุโส | ชำนาญงาน | ปฏิบัติงาน | | | |
| จำนวน | - | - | - | - | - | - | - | - | - | ๑ | - | - | - | - | - | - |



- นักวิชาการเกษตร (ปก./ชก.) (๑)

| ประเภท | บริหารท้องถิ่น | | | อำนาจการท้องถิ่น | | | วิชาการ | | | | ทั่วไป | | | ลูกจ้างประจำ | พนักงานจ้างตามภารกิจ | พนักงานจ้างทั่วไป |
|--------|----------------|------|-----|------------------|------|-----|-----------|---------------|----------|------------|--------|----------|------------|--------------|----------------------|-------------------|
| | สูง | กลาง | ต้น | สูง | กลาง | ต้น | เชี่ยวชาญ | ชำนาญการพิเศษ | ชำนาญการ | ปฏิบัติการ | อาวุโส | ชำนาญงาน | ปฏิบัติงาน | | | |
| ระดับ | | | | | | | | | | | | | | | | |
| จำนวน | - | - | - | - | - | ๒ | - | - | ๑ | - | - | - | - | - | - | - |